



GEZIELTE THERAPIE
ANGEBOTE FÜR SIE

Unsere Praxis...

*... ist rollstuhlgerecht,
zentral gelegen,
hat eine gute Verkehrsanbindung,
bietet Hausbesuche**

Weitere Praxisleistungen

- Logopädie
- Ergotherapie
- CranioSacrale Therapie
- Hot Stone Massage

Unsere Öffnungszeiten

Mo. - Do. 08:00 Uhr - 19:00 Uhr
Fr. 08:00 Uhr - 13:00 Uhr

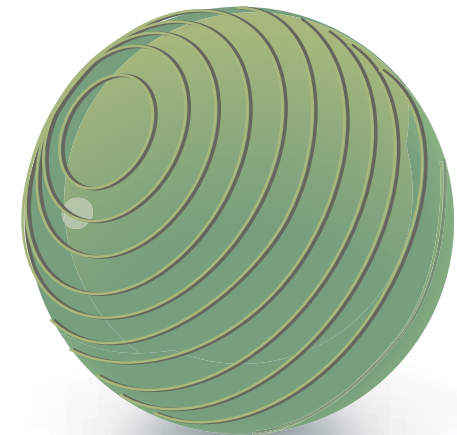
PRO REHA PLENT HAUS GmbH

Interdisziplinäre Praxis im
Medizinischen Zentrum Harburger Ring 10
im 3. Obergeschoß
Tel.: 040_325 163 01
Fax: 040_325 163 03
kontakt@neuro-reha-hh.de

neuro-reha-hh.de



PRO REHA PLENT HAUS GmbH
● PHYSIOTHERAPIE ● LOGOPÄDIE ● ERGOTHERAPIE



PHYSIOTHERAPIE
INFORMATIONSBROSCHÜRE



PHYSIOTHERAPIE? WAS IST DAS?

Die Krankengymnastik/ Physiotherapie ist ein fester Bestandteil der medizinischen Versorgung von Patienten in der Rehabilitation, Rekonvaleszenz und Prävention. Sie wird nach Maßgabe des Heilmittelkataloges von den Ärzten verordnet und dient der Wiederherstellung der Mobilität im täglichen Leben und somit der Verbesserung der Lebensqualität.

BEHANDLUNGSZIELE

- Vermeidung einer passiven Pflegesituation
- Hilfe zur Selbsthilfe
- Selbstständigkeit im Alltag
- Beratung und Anleitung der Angehörigen
- Adäquater Einsatz von Hilfsmitteln (so wenig wie möglich, soviel wie nötig)
- Prophylaktische Maßnahmen (Atemtherapie, Thromboseprophylaxe)

THERAPIEANGEBOTE

Wir bieten nach den Richtlinien des Heilmittelkataloges folgendes an:

- Allgemeine Krankengymnastik
- Manuelle Therapie
- Manuelle Lymphdrainage
- Atemtherapie
- Klassische Massagetherapie
- Bindegewebsmassage
- CMD (Kiefergelenksbehandlung)
- APM (Akkupunkturmassage)
- Schlingentischbehandlung
- Fangopackungen
- Heißluft (Rotlicht)
- Heiße Rolle
- Elektrotherapie

MEDIZINISCHE BEREICHE

Unsere Therapeuten behandeln Patienten aus allen medizinischen Bereichen.

NEUROLOGIE

- Schlaganfall
- Morbus Parkinson
- Periphere Nervenläsionen
- MS
- Querschnittslähmungen
- ALS
- Systemerkrankungen des zentralen sowie peripheren Nervensystems

CHIRURGIE

- Handchirurgische Nachbehandlungen
- Versorgungen mit Schienen
- Z.n. TEP(Hüfte/Knie)
- Z.n. Fraktionen
- Narbenbehandlungen

GYNÄKOLOGIE

- Mamaamputationen (Lymphdrainagen, Narbenbehandlungen)
- Unterleibsamputationen
- Schwangerschaftsgymnastik
- Rückbildungsgymnastik

ORTHOPÄDIE

- Alle statischen sowie funktionellen Erkrankungen des Bewegungs- und Stützapparates
- Bandscheibenvorfälle (symptomatisch und post operativ)
- Skoliosebehandlung
- Kinderorthopädie

KIEFERORTHOPÄDIE

- CMD Behandlungen (Craniomandibuläre Dysfunktion)

INNERE MEDIZIN

- Gefäßerkrankungen, arterielle und venöse Erkrankungen

PULMOLOGIE

- Atemtherapie bei allen pulmologischen Erkrankungen auch bei Z.n. Lungenoperationen

RHEUMATOLOGIE

- Morbus Bechterew, chronische und akute rheumatische Erkrankungen
- Fibromyalgie

Außerdem bieten wir außerhalb der ärztlichen Verordnung CranioSacrale Therapie sowie Hot Stone Behandlungen an.

